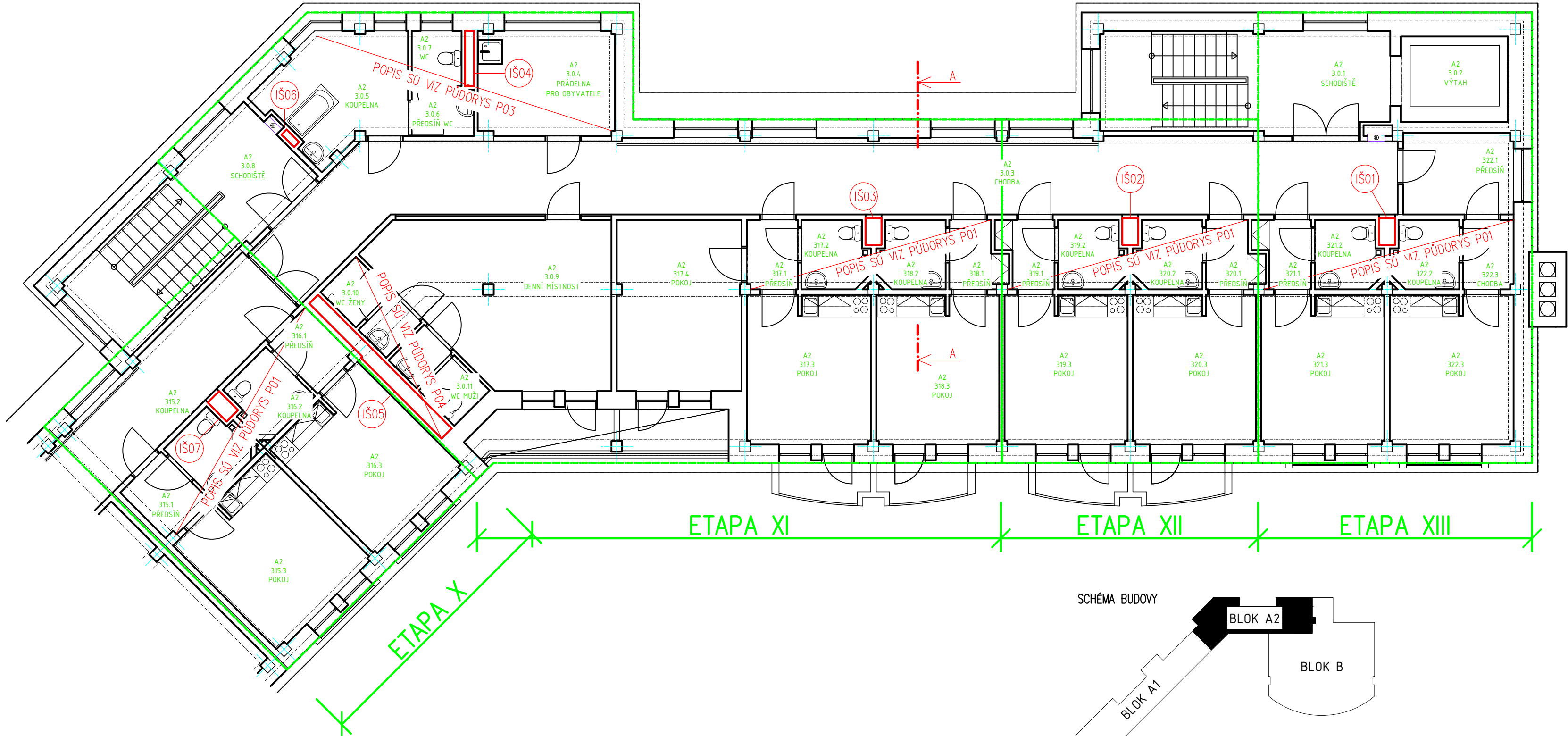


TABULKA ZAŘIZOVACÍCH PŘEDMĚTŮ

OZNAČENÍ PŘEDMĚTU	NÁZEV PŘEDMĚTU
U	UMÝVADLO 550x450mm, STOJÁNKOVÁ BATERIE
VL	VÝLEVKVA ZÁVĚSNÁ, 435x510mm, S PLAST. MŘÍŽKOU
VN	VANA 1600x700x410, OCELOVÁ, SMALTOVANÁ
WC	WC KOMBI 360x670x480, ZVÝŠENÁ
WC2	WC KOMBI 380x650x785 S NADRŽKOU VÝŠKA 430mm
ZP3	ELEKTRICKÉ PŘIMOTOPNÉ OTOPNÉ TĚLESO 500x900mm, 300W, NAPOJENÍ DLE PROFESE EL
ZP4	MADLO PEVNÉ, NEREZ, 500mm
ZP5	ZÁVĚSOVÁ TYČ 900x900mm
ZP6	MADLO PEVNÉ, NEREZ, 600mm
ZP7	PODLAHOVÁ VPUSŤ 105x105mm, VODOROVNÝ ODPAD 50mm, VODNÍ ZAP. UZ.
ZP9	DÁVKOVAČ TEKUTÉHO MÝDLA RUČNÍ 0,85l
ZP11	REVIZNÍ DVÍŘKA OCEL, BILÁ, 400x600mm, PROTIPOŽÁRNÍ EI30, S200 (KOUŘOTĚSNĚ)
ZP12	REVIZNÍ DVÍŘKA OCEL, BILÁ, 500x500mm, PROTIPOŽÁRNÍ EI30, S200 (KOUŘOTĚSNĚ)



Legenda

- ZAŠTĚVKA Z PÓROBETONOVÝCH TVÁRNIC TL100mm, JEDNOSTRANNÁ TENKOVRSTVÁ SYSTÉMOVÁ OMÍTKA S OBKLADEM DO ÚROVNĚ OKOLNÍHO OBKLADE
- ZABETONOVÁNÍ DŘÁŽKY V PODLAŽE PO VÝMĚNĚ ODTOKU PODLAHOVÉ VPUSTI POMOCÍ SUCHÉ BETONOVÉ SMĚSI
- BETON C16/20 S VLOŽENOU OCELOVOU VÝZTUŽÍ

SÚ1– VYBOURÁNÍ STÁVAJÍCÍCH OBKLADŮ STĚN, ODSTRANĚNÍ PŮVODNÍHO LEPÍČHO TMELU, HLoubKOVÁ PENETRACE PODKLADU, VYROVNÁNÍ PODKLADNÍ VRSTVY OMÍTKY A PROVEDENÍ NOVÉHO OBKLADU STĚN Z KERAMICKÝCH OBKLÁDAČEK 200x200mm VČ. SPÁROVÁNÍ A UKONČOVACÍCH PLASTOVÝCH LIŠŤ. V MÍSTĚ SPRCHOVÉHO KOUTU BUDE POD OBKLADY VYTAŽENA HYDROIZOLAČNÍ STĚRKA 200mm POD HORNÍ ÚROVŇ OBKLADŮ;

SÚ2A– VYBOURÁNÍ STÁVAJÍCÍ DLAŽBY VČ. PŮVODNÍHO LEPÍČHO TMELU V PROSTORU KOUPELNY. PO DŮKLADNĚM OČIŠTĚNÍ POVRCHU BUDE PROVEDEN PLOŠNĚ NATĚR PODLAHOVOU PENETRACÍ. PO PROVEDENÍ SPOJOVACÍHO MŮSTKU BETONU BUDE LOKÁLNĚ PROVEDENA OPRAVA STÁVAJÍCÍHO POVRCHU POLYMERCEMENTOVÝM POTĚREM URČENÝM NA OPRAVU CEMENTOVÝCH PODLAH A VÝTLUKŮ. PO JEJIM VYTVRDNUTÍ BUDE PROVEDENA FLEXIBILNÍ HYDROIZOLAČNÍ STĚRKA VČ. VÝZTUŽENÍ KRITICKÝCH MÍST (KOUTY, ROHY,...) SYSTÉMOVÝMI BANDAŽEMI, NÁSLEDNĚ BUDE PROVEDENA NAŠLAPNÁ VRSTVA Z KERAMICKÉ DLAŽBY 200x200mm SE SOUČinitelem SMYKU min.0,5. V MÍSTĚ SPRCHOVÉHO KOUTU BUDE ZACHOVÁNO SPÁDOVÁNÍ KE VPUSTI MIN. VŠAK 1%.

SÚ2B– ODSTRANĚNÍ STÁVAJÍCÍHO LINOLEA. DŮKLADNĚ OČIŠTĚNÍ POVRCHU OD VRSTEV LEPIDLA, VYROVNÁNÍ STÁVAJÍCÍHO POVRCHU SAMONIVELAČNÍ HMOTOU. PO JEJIM VYTVRDNUTÍ BUDE PROVEDENA NAŠLAPNÁ VRSTVA Z PVC S PVC SOKLEM KOLEM STĚN.

SÚ3– VYBOURÁNÍ PŮVODNÍ SPRCHOVÉ VPUSTI, OSAZENÍ NOVÉ PLASTOVÉ VPUSTI S VODOROVNÝM ODTOKEM A S NEREZOVOU MŘÍŽKOU 115x115mm

SÚ4– ODSTRANĚNÍ STÁVAJÍCÍCH DŘEVĚNÝCH KRYCÍCH DVÍŘEK Z CHODBY DO ŠACHTY. OSAZENÍ NOVÝCH PROTIPOŽÁRNÍCH PLECHOVÝCH REVIZNÍCH DVÍŘEK 400x600mm, BARVA BILÁ, DOZDĚNÍ SPODNÍ ČÁSTI PŮVODNÍHO OTVORU Z PÓROBETONOVÝCH TVÁRNIC TL 100mm.

SÚ6– V ČÁSTI STĚN, KDE NEJSOU OBKLADY BUDE OŠKRABÁNA MALBA A PROVEDENA NOVÁ ŠTUKOVÁ VRSTVA OMÍTKY NA PENETROVANÝ PODKLAD A PROVEDENA DVOJNÁSOBNÁ SILIKÁTOVÁ VÝMALBA VČ. STROPŮ

SÚ7– VYBOURÁNÍ PROSTUPU V ŠACHTĚ. PO DOKONČENÍ VÝMĚNY INSTALACÍ BUDE VLOŽENA OCELOVÁ VÝZTUŽ A PROSTUP BUDE ZABETONOVÁN

SÚ8– VYBOURÁNÍ OTVORU PRO REVIZNÍ DVÍŘKA 500x500.

SÚ9– PODEZDÍVKA POD NOVOU VANOU DO V. 620mm TŘÍSTRANNÁ Z PÓROBETONOVÝCH TVÁRNIC TL80mm, NA POVRCHU S KERAM. OBKLADEM, REVIZNÍ DVÍŘKA PLASTOVÁ 300x300mm V MÍSTĚ ODPADU

SÚ10– VYBOURÁNÍ A ZPĚTNÁ ZAŠTĚVKA PŘÍČKY PÓROBETONOVÝMI TVÁRNICEMI

SÚ11– DEMONTÁŽ STÁVAJÍCÍHO A INSTALACE NOVÉHO DESKOVÉHO OTOPNÉHO TĚLESA VČ. RADIÁTOROVÝCH ARMATUR, NATĚR STÁVAJÍCÍHO POTRUBÍ ŮT V DOTČENÉ MÍSTNOSTI

SÚ12– NOVÝ MINERÁLNÍ KAZETOVÝ PODHLED Z KAZET 600x600mm DO SYSTÉMOVÉHO RASTRU S AI PROFILŮ NA ZÁVĚSECH KOTVENÝCH DO STROPNÍ KONSTRUKCE, ODSŤIN KAZET BUDE PODLÉHAT ODSOUHLASOVACÍMU ŘÍZENÍ OBJEDNATELE

SÚ13– VYBOURÁNÍ PŮVODNÍHO SDK PODHLEDU V CHODBĚ VČ. NOSNÉ KONSTRUKCE. PO DOKONČENÍ REKONSTRUKCE VODOVODNÍCH INSTALACÍ BUDE INSTALOVÁN NOVÝ MINERÁLNÍ KAZETOVÝ PODHLED Z KAZET 600x600mm DO SYSTÉMOVÉHO RASTRU S AI PROFILŮ NA ZÁVĚSECH KOTVENÝCH DO STROPNÍ KONSTRUKCE, ODSŤIN KAZET BUDE PODLÉHAT ODSOUHLASOVACÍMU ŘÍZENÍ OBJEDNATELE

SÚ14– VYROVNÁNÍ/SNÍŽENÍ NADPRAŽÍ OKEN IZOLACÍ Z MIN. VLÁKEN TL40mm NA TENKOVRSTVÝ LEPÍČÍ TMEL. ZAPRAVENÍ A VYROVNÁNÍ STĚRKOU S VTILAČNOU SKLOTEXTILNÍ SÍŤI, ROHY BUDOU OPATŘENY HLINÍKOVÝM PROFILEM SE SKLOTEXTILNÍ TKANINOU. FINÁLNÍ POVRCH BUDE TVOŘIT ŠTUKOVÁ OMÍTKA TL 5mm.

SÚ15– VYBOURÁNÍ A VÝMĚNA STÁVAJÍCÍCH DVĚŘÍ VČ. OCELOVÉ ŽÁRUBNĚ, ZEDNICKÉ ZAČIŠTĚNÍ.

SÚ16– VYBOURÁNÍ STAV. KAN. POTRUBÍ, ZPĚTNÉ ZAPRAVENÍ

ÍŠ1–15– OZNAČENÍ INSTALAČNÍCH ŠACHET S VÍCE NEŽ JEDNÍM VEDENÍM

ŘEZ A-A

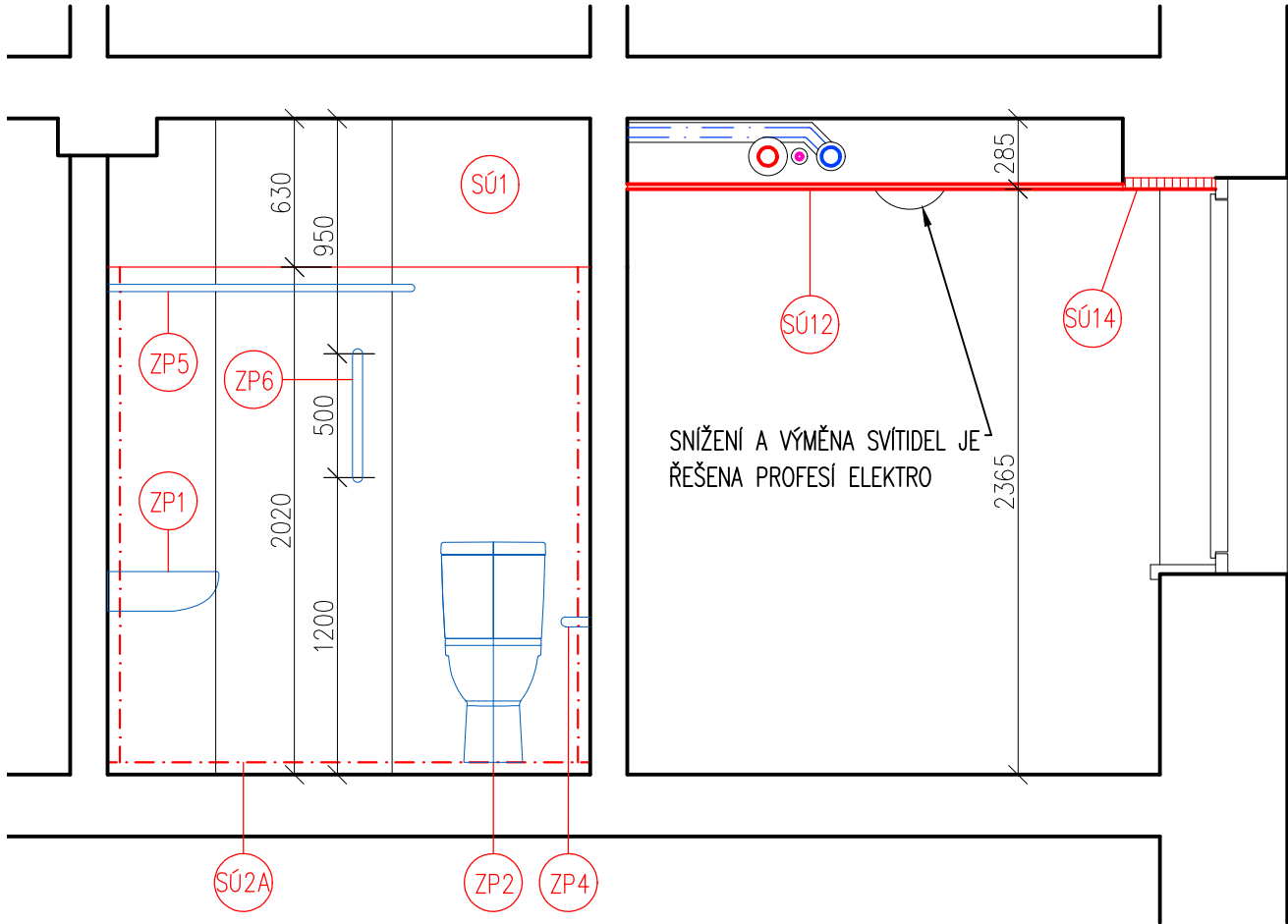
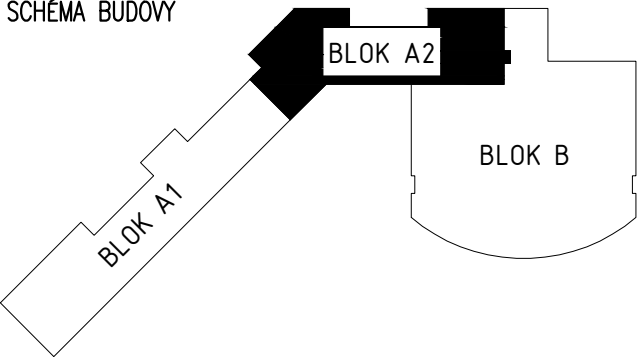




SCHÉMA BUDOVY



POZNÁMKA:
VÝSTAVBA BUDE ROZDĚLENA DO VZÁJEMNĚ NAVAZUJÍCÍCH STAVEBNÍCH ETAP I–XIV, KTERÉ RESPEKTUJÍ MOŽNOSTI PROVOZOVATELE BUDOVY PRO ZACHOVÁNÍ JEJÍHO PROVOZU:
ETAPA I: PŘÍPRAVA STAVBY – VSazení STOUPAČKOVÝCH UZÁVĚRŮ
ETAPA II: ZHOTOVENÍ ROZVODŮ VE 2PP, 1PP A PATEŘNÍHO ROZVODU V 1NP
ETAPA III–XIII: REKONSTRUKCE DÍLČÍCH ÚSEKŮ NAPŘÍČ VŠEMI PODLAŽÍMI VČETNĚ PŘEPOJOVÁNÍ NA NOVÉ PATEŘNÍ ROZVODY V 1NP
ETAPA XIV: DEMONTÁŽ POTRUBNÍCH PŮVODNÍCH PATEŘNÍCH ROZVODŮ NA PŮDĚ VÝMĚNA ROZVODOU POŽÁRNÍ VODY NA PŮDĚ

SOUČÁSTI STAVEBNÍCH PRACÍ BUDE I ZAPRAVENÍ STĚN PO DEMONTÁŽÍCH PŮVODNÍHO ZAŘÍZENÍ A ROZVODŮ A PO PRŮŘAZECH NOVÝCH TRAS POTRUBÍ. PŘED ZAČÁTEK PRACÍ BUDE PROVEDEN PRŮZKUM STÁVAJÍCÍCH DOTČENÝCH KONSTRUKCÍ A BUDOU OVĚŘENY POLOHY STÁVAJÍCÍCH SÍŤI, ZEJMÉNA ELEKTROINSTALACE A SLABOPROUDÝCH ROZVODŮ, KTERÉ MUSÍ BÝT OCHRANĚNY PŘED POŠKOZENÍM. SPECIFIKACE ZP JE UPŘESNĚNA V PŘÍLOZE TZ ČÁSTI ZTI. ODSŤIN NOVÝCH POVRCHŮ BUDE VZORKOVÁN. MĚNĚNÉ PROTIPOŽÁRNÍ DVEŘE BUDOU INSTALOVÁNY VČ. PROTIPOŽÁRNÍ ŽÁRUBNĚ, KTERÉ BUDOU ZAŠDĚNÝ DLE PŘEDPISŮ PLATNÝCH PRO MONTÁŽ PROTIPOŽÁRNÍCH UZÁVĚRŮ.

INVESTOR	Město Tišnov nám. Míru 111, 666 01 Tišnov	GENERÁLNÍ PROJEKTANT CERGO ENERGY s.r.o. Horní Lhota 127 678 01 Blansko IČ: 032 429 19		
PROJEKT	Generální rekonstrukce rozvodů ZTI a hyg. prostor - CSS Tišnov; objekt A1, A2	 CERGOENERGY STUDIO A PROJEKCE T2B projekce@cergo.cz		
OBJEKT - ČÁST	SO 02 Objekt A2	ZAKÁZKA ČÍSLO	225Z021	
PROFESE - UCLENĚNÁ ČÁST	SO 02.1 STAVEBNÍ ČÁST		PROJEKTANT UCLENĚNÉ ČÁSTI	
STUPEŇ DOKUMENTACE :	DOKUMENTACE PRO PROVEDENÍ STAVBY		CERGO ENERGY s.r.o. Horní Lhota 127 678 01 Blansko IČ: 032 429 19	
ZODPOVĚDNÝ PROJEKTANT:	ING. LIBOR VOŽÁR		 CERGOENERGY STUDIO A PROJEKCE T2B projekce@cergo.cz	
KONTROLOVAL :	ING. MICHAL JETELINA			
VYPRACOVAL :	ING. PATRIK HANAČEK			
NÁZEV VÝKRESU :	PŮDORYS 3-4NP			
ČÍSLO DOKUMENTU	MĚŘÍTKO	REVIZE	DATUM	PARÉ Č.
SO 02.1.6	1:100/1:30	01	2024-01	